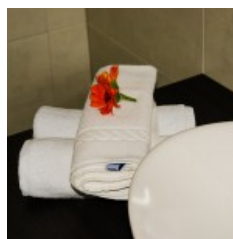
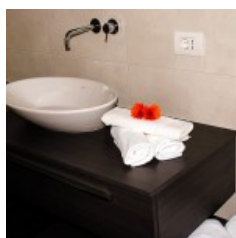
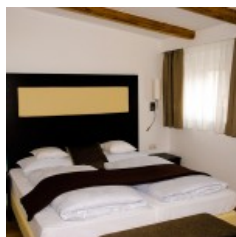


Appartamenti & prezzi

Il nostro Aparthotel a conduzione familiare di Colle Isarco si trova nel cuore di un'area incantevole. Sotto un'impressionante picco montano del grandioso arco alpino, la nostra struttura si colloca armoniosamente nel grazioso ambiente paesano di Colle Isarco.

Gli appartamenti nell'Appart Hotel Pichler a Colle Isarco si trovano in un ambiente particolarmente attraente. Sotto le imponenti cime montuose del possente massiccio delle Alpi, la nostra struttura ricettiva si annida armoniosamente nel centro del paese di Colle Isarco che si trova a poca distanza dalla storica città di Vipiteno.

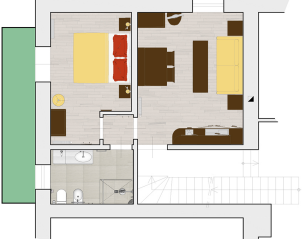
I comodi appartamenti sono stati tutti curati con passione e ingegno, in modo da offrire la sensazione di essere accolti come in famiglia.

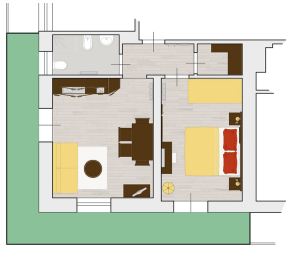


Ogni appartamento può ospitare da 4 a 6 persone.

Ogni sistemazione dispone di una cucina pienamente attrezzata (stoviglie, microonda, macchina caffè a capsule) e di un divano-letto matrimoniale estraibile per due persone, di bagno con doccia e WC, televisione satellitare e tutta la biancheria necessaria.

I singoli appartamenti sono strutturati nel modo seguente:

<p>Inverno 2024/2025</p>	<p>Stagione A 23.11 – 20.12.2024 7 giorni al prezzo di 6 dal 06.01. – 31.01.2025 06.04. – 26.04.2025</p>	<p>Stagione B 01.02 – 28.02.2025 08.03 -05.04.2025</p>	<p>Stagione C 21.12.2024 – 05.01.2025 01.03 – 07.03.2025</p>	<p>Pulizia</p>
 <p>L'appartamento Boccaccio (40 m²) (Prezzo per 2 Pers.) può accogliere fino a quattro persone e dispone di un balcone, una camera doppia, un soggiorno con una cucina perfettamente attrezzata (microonde, macchine del caffè a capsule) e divano-letto (adatto a due persone), bagno con doccia e WC e due TV satellitari.</p>	<p>€ 75,00</p>	<p>€ 85,00</p>	<p>€ 95,00</p>	<p>€ 50,00</p>



L'appartamento Kafka (45 m²) (Prezzo per 2 Pers.) può accogliere fino a cinque persone e dispone di un balcone, una camera doppia, un soggiorno con cucina perfettamente attrezzata (microonde, macchine del caffè a capsule) con divano-letto (adatto a due persone), bagno con doccia e WC, due TV satellitari e una anticamera all'ingresso.

€ 100,00

€ 110,00

€ 120,00

€ 55,00



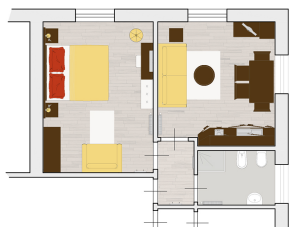
**L'ap
partamento Ibsen (41
m²) (Prezzo per 2 Pers.)**
può accogliere fino a
quattro persone e
dispone di un balcone,
un soggiorno con camera
doppia, una cucina
perfettamente attrezzata
(microonde, forno,
macchine del caffè a
capsule) con divano-
letto (adatto a due
persone), bagno con
doccia e WC, due TV
satellitari e una
anticamera all'ingresso.

€ 80,00

€ 90,00

€ 100,00

€ 50,00



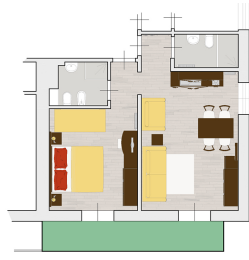
**L'ap
partamento Dante (40
m²) (Prezzo per 2 Pers.)**
può accogliere fino a
cinque persone e dispone
di, una camera doppia,
un soggiorno con cucina
perfettamente attrezzata
con divano-letto (adatto
a due persone), bagno
con doccia e WC e due TV
satellitari.

€ 80,00

€ 90,00

€ 100,00

€ 50,00



L'appartamento Shakespeare (47 m²) (Prezzo per 3 Pers.) può accogliere fino a sei persone. Questo appartamento si compone di una camera doppia con un divano letto singolo aggiuntivo, tre posti letto nel soggiorno perfettamente attrezzata (microonde, macchine del caffè a capsule), due TV satellitari e due anticamere all'ingresso, oltre ad un bagno con doccia e WC e due ingressi indipendenti

€ 130,00

€ 140,00

€ 150,00

€ 60,00



L'appartamento Goethe (85 m²) (Prezzo per 4 Pers.) può accogliere fino a sette persone si compone nel seguente modo: una camera doppia, una camera tripla, un soggiorno con cucina perfettamente attrezzata (microonde, forno, macchine del caffè a capsule) con divano-letto (adatto a due persone), due bagni con doccia e WC, due TV satellitari e un balcone.

€ 180,00

€ 195,00

€ 220,00

€ 80,00

PREZZO PER OGNI PERSONA IN PIU' IN APPARTAMENTO IN INVERNO:

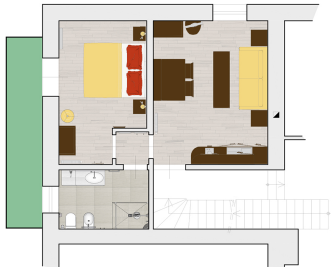
0 – 2,9 anni = GRATIS

3 – 5,9 anni = 12,00 €

6 – 12,9 anni = 18,00 €

da 13 anni = 22,00 €

	Stagione A	Stagione B	Stagione C	
Estate 2025	27.04 – 27.06.25 13.09 -28.11.25	28.06 – 11.07.25 30.08 – 12.09.25	12.07 – 29.08.25	Pulizia



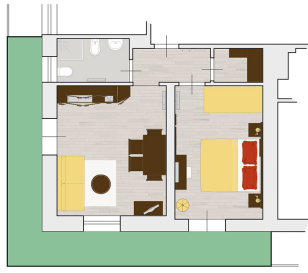
L'appartamento Boccaccio (40 m²) (Prezzo per 2 Pers.) può accogliere fino a quattro persone e dispone di un balcone, una camera doppia, un soggiorno con una cucina perfettamente attrezzata (microonde, macchine del caffè a capsule) e divano-letto (adatto a due persone), bagno con doccia e WC e due TV satellitari.

80,00 €

85,00 €

95,00 €

50,00 €



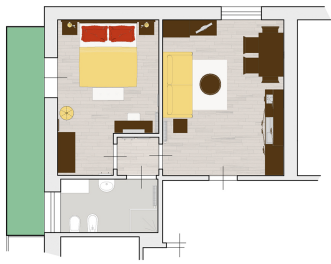
L'appartamento Kafka (45 m²) (Prezzo per 2 Pers.) può accogliere fino a cinque persone e dispone di un balcone, una camera doppia, un soggiorno con cucina perfettamente attrezzata (microonde, macchine del caffè a capsule) con divano-letto (adatto a due persone), bagno con doccia e WC, due TV satellitari e una anticamera all'ingresso.

100,00 €

110,00 €

125,00 €

55,00 €



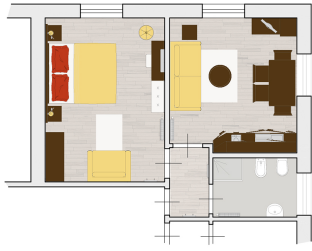
L'appartamento Ibsen (41 m²) (Prezzo per 2 Pers.) può accogliere fino a quattro persone e dispone di un balcone, un soggiorno con camera doppia, una cucina perfettamente attrezzata (microonde, forno, macchine del caffè a capsule) con divano-letto (adatto a due persone), bagno con doccia e WC, due TV satellitari e una anticamera all'ingresso.

85,00 €

95,00 €

105,00 €

50,00 €



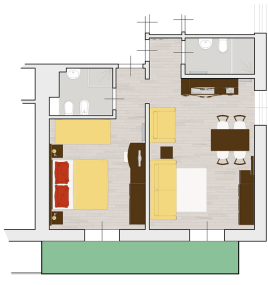
L'appartamento Dante (40 m²) (Prezzo per 2 Pers.) può accogliere fino a cinque persone e dispone di, una camera doppia, un soggiorno con cucina perfettamente attrezzata con divano-letto (adatto a due persone), bagno con doccia e WC e due TV satellitari.

85,00 €

95,00 €

105,00 €

50,00 €



L'appartamento Shakespeare (47 m²) (Prezzo per 3 Pers.) può accogliere fino a sei persone. Questo appartamento si compone di una camera doppia con un divano letto singolo aggiuntivo, tre posti letto nel soggiorno perfettamente attrezzata (microonde, macchine del caffè a capsule), due TV satellitari e due anticamere all'ingresso, oltre ad un bagno con doccia e WC e due ingressi indipendenti

130,00 €

140,00 €

155,00 €

60,00 €



L'appartamento Goethe (85 m²) (Prezzo per 4 Pers.) può accogliere fino a sette persone si compone nel seguente modo: una camera doppia, una camera tripla, un soggiorno con cucina perfettamente attrezzata (microonde, forno, macchine del caffè a capsule) con divano-letto (adatto a due persone), due bagni con doccia e WC, due TV satellitari e un balcone.

200,00 €

220,00 €

240,00 €

80,00 €

PREZZO PER OGNI PERSONA IN PIU' IN APPARTAMENTO IN ESTATE:

0 – 2,9 anni = GRATIS

3 – 5,9 anni = 12,00 €

6 – 12,9 anni = 18,00 €

da 13 anni = 22,00 €

GUEST PASS Compresa

Al perfezionamento del contratto di soggiorno, l'ospite riceverà il Südtirol Alto Adige Guest Pass (di seguito Guest

Pass), valido per tutta la durata del soggiorno e dalle ore 0:00 del giorno di arrivo alle ore 24:00 del giorno di partenza, ai sensi della Delibera della Giunta Provinciale dell'Alto Adige n. 732/2022.

La carta ospiti comprende l'utilizzo di tutti i mezzi di trasporto pubblico all'interno dell'area della rete denominata "südtirolmobil" e ulteriori servizi aggiuntivi, che variano a seconda dell'organizzazione turistica. Informazioni dettagliate sono disponibili sul sito: suedtirol-guestpass.info

L'unico fornitore in Alto Adige del Guest Pass è il Consorzio Mobilità, nominato come ente unico di coordinamento in conformità con la delibera della Giunta Provinciale sopra citata. I dettagli dei servizi aggiuntivi associati al Guest Pass e le condizioni di utilizzo dello stesso sono comunicati dal soggetto terzo responsabile dell'emissione e della gestione del Guest Pass. Informazioni dettagliate sono disponibili all'indirizzo: suedtirol-guestpass.info

Finalità

I dati personali forniti saranno trasmessi al Centro Unico di Coordinamento Carte Ospiti al fine di consentire la creazione e l'utilizzo del Guest Pass e l'erogazione dei relativi servizi.

Destinatario

In relazione al rilascio del Guest Pass, i suoi dati saranno trasmessi al Consorzio Mobilità, con partita IVA 02735170215 che, in qualità di titolare della carta ospite e centro unico di coordinamento, agisce come autonomo titolare del trattamento dei dati trasmessi. Per maggiori informazioni sul trattamento a cui sono sottoposti i dati, è possibile inviare una e-mail a privacy@moko.bz.it.

Base giuridica

La base giuridica del trattamento è l'art. 6 (1) (b) del GDPR.

dal 01.05 – 31.12.24

INFORMAZIONI

- I prezzi sono calcolati per appartamento e giorno.
- Minimo di pernottamento 3 giorni. Singoli giorni solo su richiesta.
- Davanti ad un accogliente **camino**, la sala comune dell'albergo offre comodi divani per concedersi una sosta rinvigorente davanti al caldo abbraccio del focolare. Troverete una caratteristica stufa in maiolica e dei divani per godere del dovuto relax sorseggiando un bicchiere di vino, leggendo un libro, ascoltando la musica o conversando con lo scoppiettio del fuoco in sottofondo, o guardare la TV con gli amici.
- La nostra **area benessere** è a disposizione dei nostri clienti gratuitamente. La struttura si compone di una bio-sauna che è al contempo sauna finlandese e sauna a vapore, una cabina a infrarossi e una zona relax con sedie a sdraio in legno.
- Su richiesta, i nostri ospiti possono utilizzare una **lavanderia e una stireria (costo 5,00 8,00 per ogni lavatrice fatta)**.
- Nella nostra sala da pranzo offriamo una deliziosa **colazione** (a partire da 18 euro) e se lo desiderate saremo lieti di preparare anche un'ottima **cena** (a partire da 35 euro) solo su richiesta e disponibilità.
- Adulti e bambini dai 14 anni in su pagano una **tassa di soggiorno** di 2,70 € a persona e al giorno.
- Per **le pulizie** in seguito al vostro soggiorno viene calcolato un costo compreso tra 50 e 80 euro.

– In inverno siamo lieti di mettere a vostra disposizione gratuitamente le nostre **slitte**, mentre in estate potrete utilizzare le nostre **biciclette**. Sci e ulteriori attrezzature sportive possono essere custodite nell'apposito **deposito**. Inoltre gli ospiti possono richiedere l'utilizzo di lavanderia e stireria.

– Su richiesta, nei nostri appartamenti siamo lieti di accogliere anche i vostri **animali domestici**, (**Possibile richiesta costi Extra aggiuntivi**) .

L'aparthotel è lieto di accogliere anche i vostri piccoli **animali domestici**. **Vi auguriamo un piacevole soggiorno.**

Fam. Pichler

